

Hitachi Unified Compute Platform CI



클라우드 & 소프트웨어정의
클라우드 컴퓨팅

Hitachi Unified Compute Platform RS

Hitachi Unified Compute Platform CI

REVISION NO.2
2018 / 04

www.his21.co.kr

blog.his21.co.kr

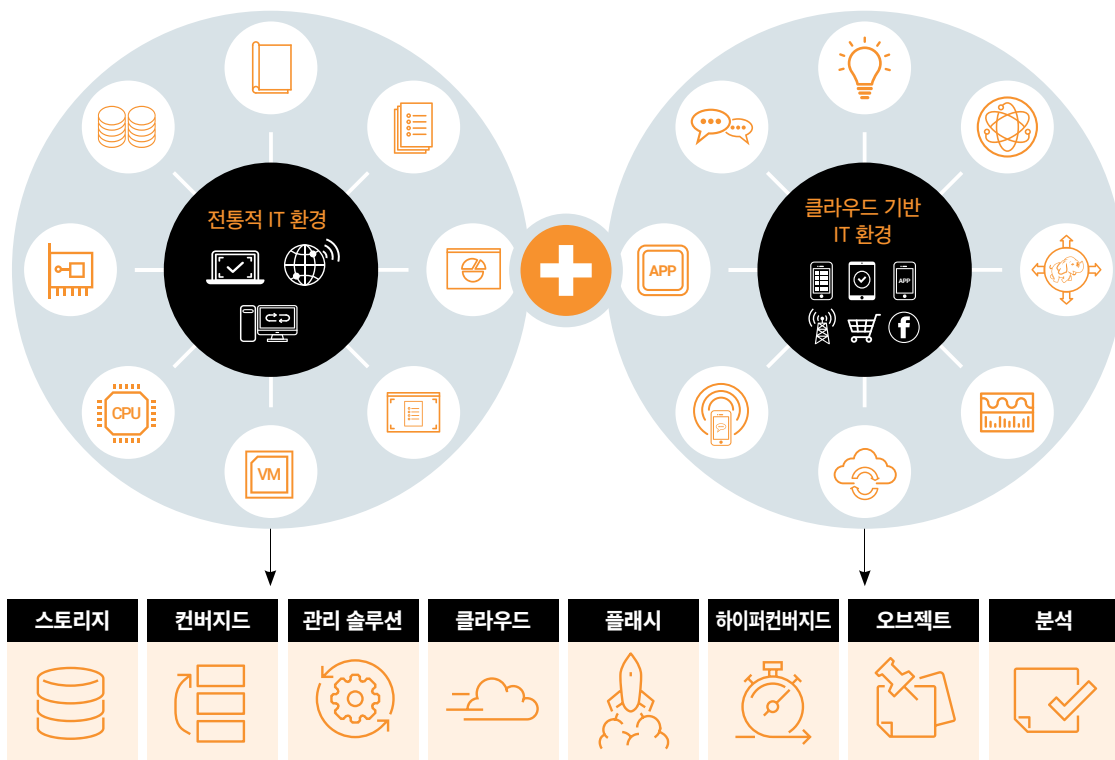
www.facebook.com/hyosunginfo

효성인포메이션시스템
Hitachi Vantara

Why Converged?

데이터의 폭증으로 인해 처리해야 하는 데이터의 규모와 종류 또한 비례하여 증가하고 있습니다.
이에 따라 다양한 IT 서비스 요건들이 새로 생겨나고 있습니다. 하지만 기존의 IT 인프라 운영 또한 중요한 업무입니다.
오늘날의 데이터센터는 안정성과 신뢰성이 요구되는 전통적인 IT 환경과 급변하는 비즈니스 환경에 대응하기 위해
클라우드 기반의 인프라 환경이 주목받고 있습니다.

**전통적인 IT와 클라우드 기반의 IT 모두를 아우르는 컨버지드 인프라를 통해
데이터센터 현대화로의 첫 걸음을 내딛으시길 바랍니다.**



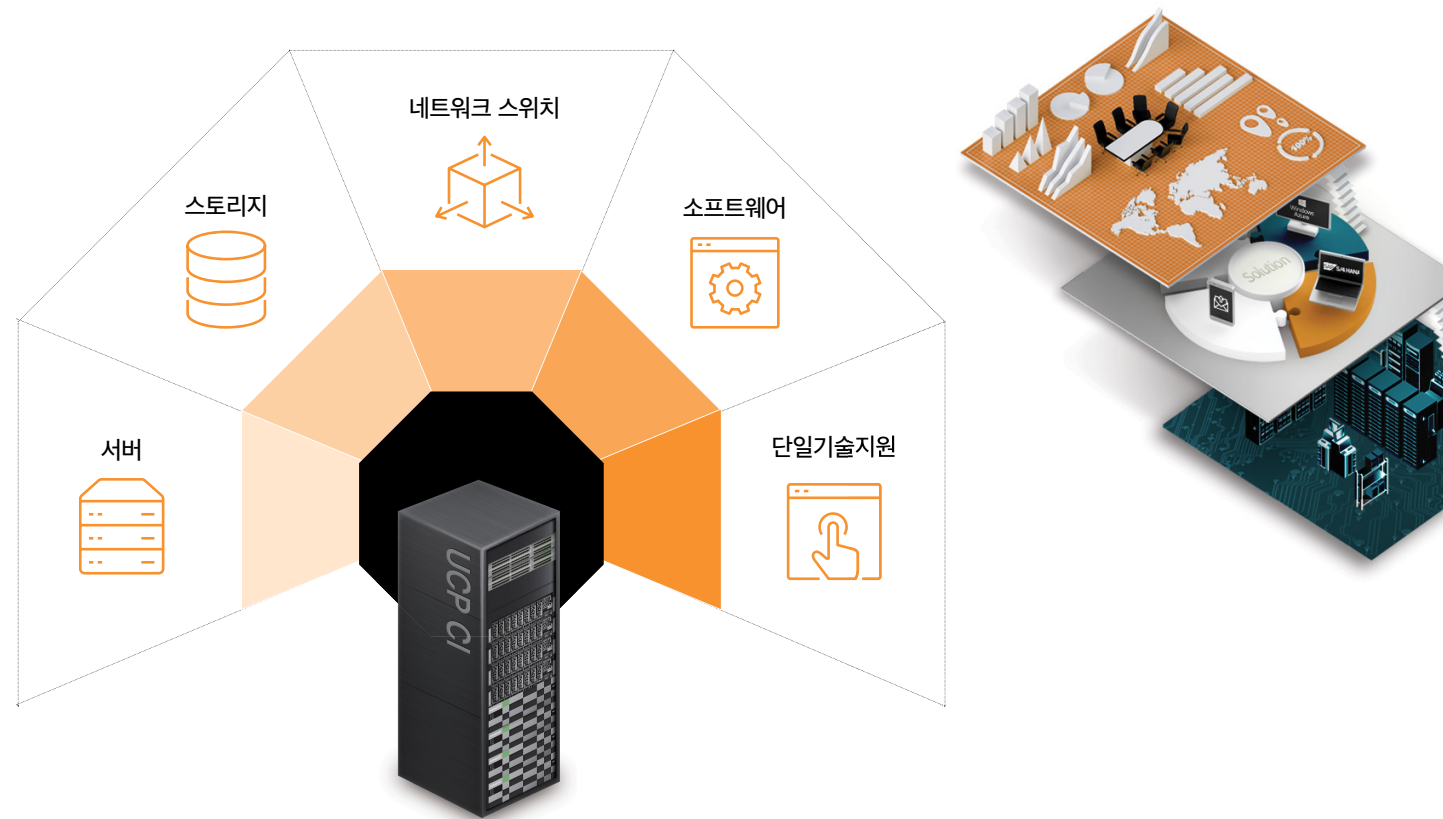
데이터센터 현대화의 시작,
컨버지드 인프라

Hitachi UCP CI



Hitachi Unified Compute Platform CI(Converged Infrastructure)는
컴퓨팅, 네트워킹, 스토리지, 시스템 관리솔루션을 단일 플랫폼으로 통합 구성한 컨버지드 솔루션입니다

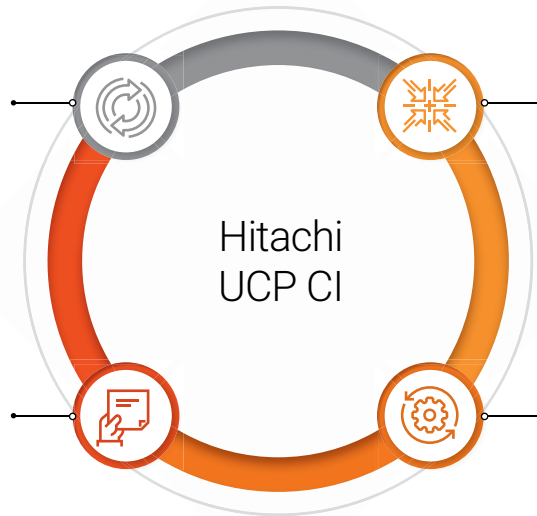
히타치 벤타라(Hitachi Vantara)의 앞선 기술력에 기반을 둔 컴퓨팅, 네트워킹, 스토리지 솔루션을 사전 구성 및 테스트를 완료하여 패키지 형태로 공급합니다. 더 나아가, 함께 제공되는 차세대 관리 자동화 및 오케스트레이션 솔루션 Hitachi UCP Advisor를 통해 기업내 IT 조직은 더욱 효율적이고 경제적인 방법으로 시스템을 운영, 관리를 유연하게 할 수 있습니다.



제품특장점

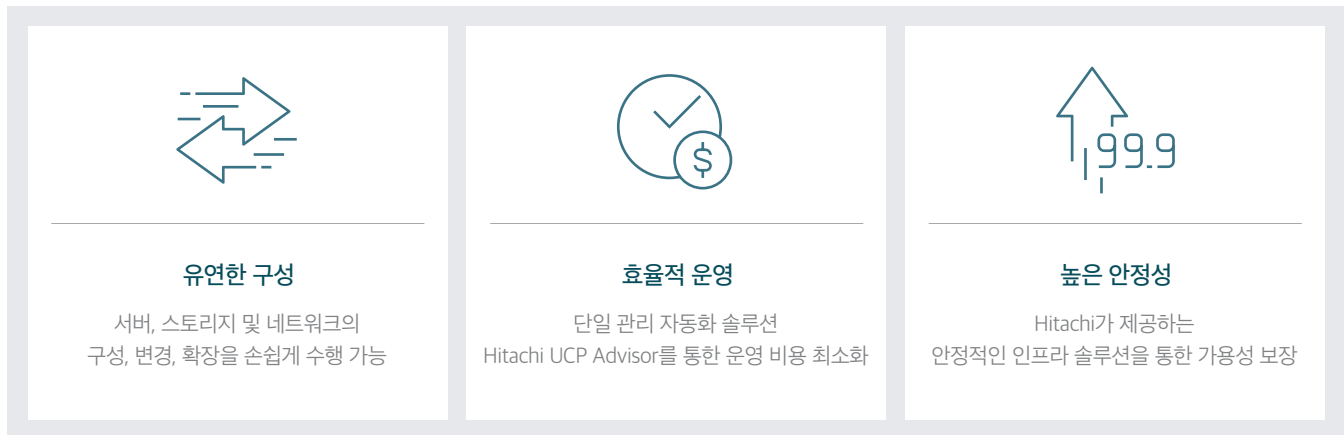
Hitachi의 서버, 스토리지,
네트워킹 및 소프트웨어가
단일 제품(단일 SKUs)으로 공급

Hitachi에서 사전 구성, 테스트 되어
고객사에 전달



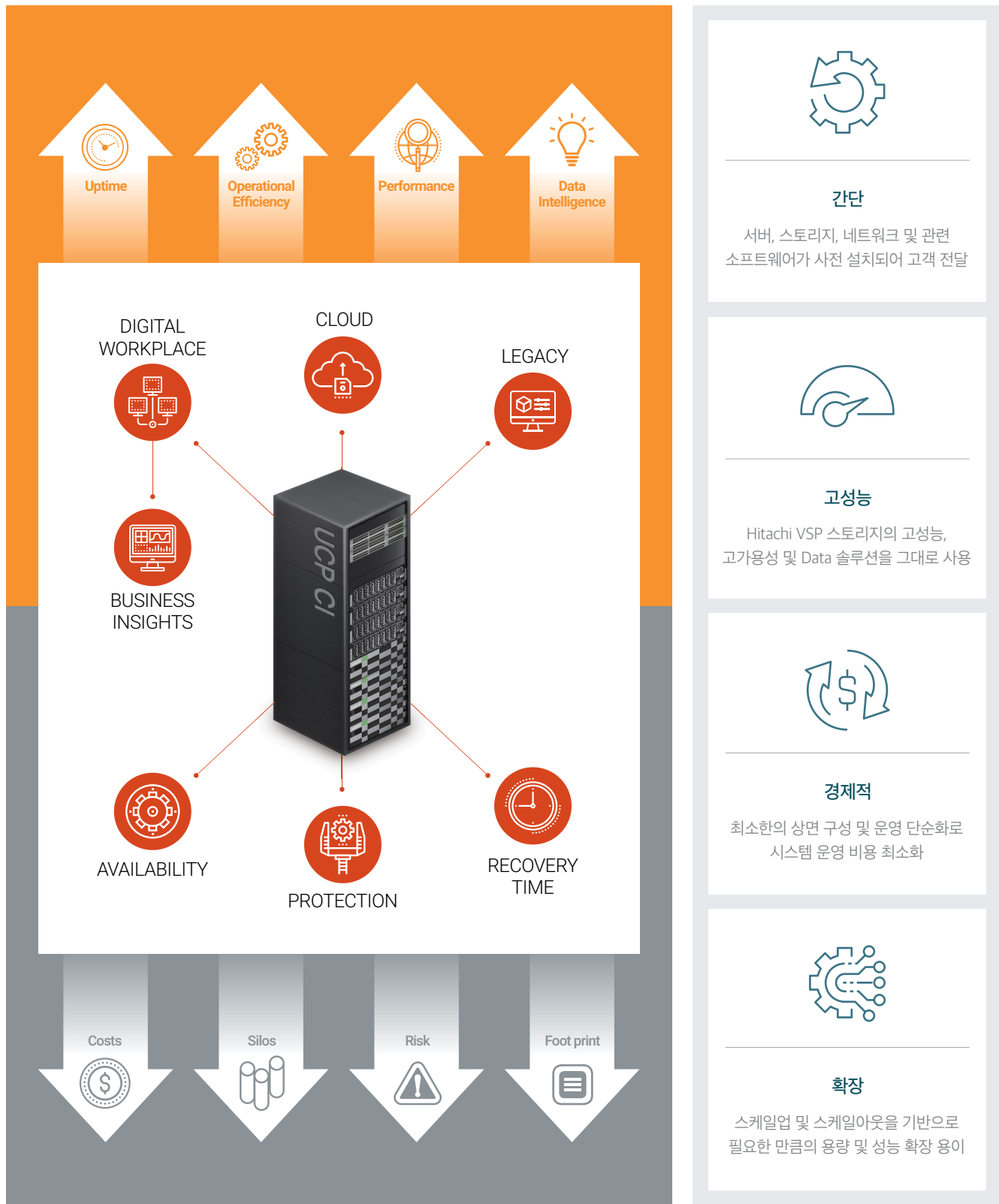
Hitachi의 차세대 관리 자동화 및
오케스트레이션 솔루션 제공

Hitachi를 통해 단일 기술 지원 제공



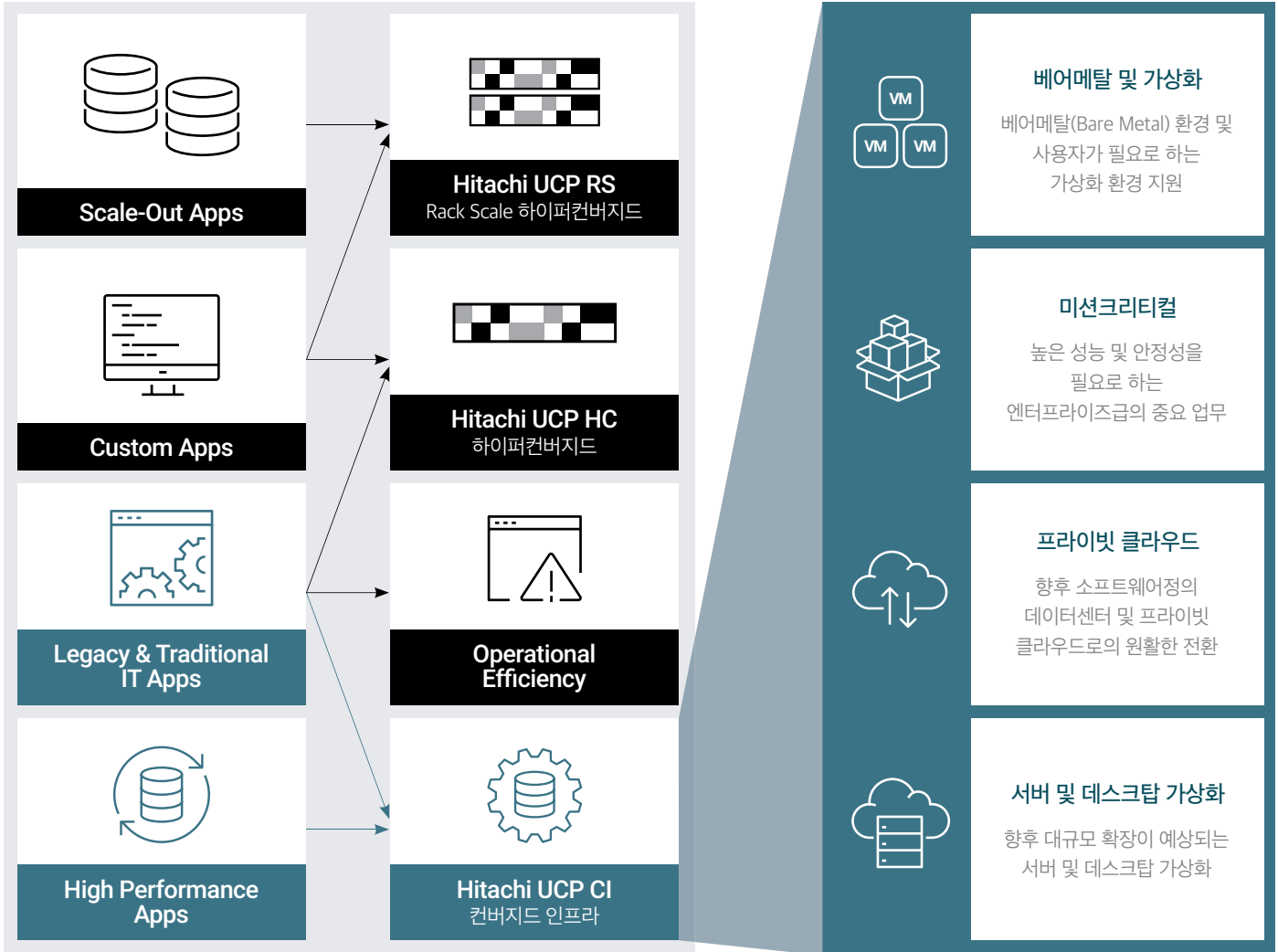
기대효과

Hitachi Unified Compute Platform CI(이하 UCP CI)는 사전 구성, 테스트 후 고객에게 전달되어, 설치, 구성 그리고 환경 테스트에 소요 되는 비용 및 시간을 획기적으로 절감할 수 있습니다. 뿐만 아니라 데이터센터의 상면공간을 효율화 할수 있으며, 유연한 시스템 구성을 통해 필요한 용량, 성능을 쉽고 빠르고 증설 가능합니다. 이 모든 것은 히타치 벤타라(Hitachi Vantara)의 앞선 기술력을 기반으로 높은 성능과 안정성을 보장하는 서버 및 스토리지 제품을 기반으로 가능합니다.



적용 분야

Hitachi Unified Compute Platform CI(이하 UCP CI)는 데이터센터의 미션크리티컬한 업무 환경과 신속한 대응이 필요한 IT 환경을 통합하여 손쉽게 프라이빗 클라우드로 전환하기 위한 최선의 선택입니다. 또한 히타치 밴타라(Hitachi Vantara)에서 제공하는 관리 솔루션을 통해, 베어메탈 환경과 가상화 환경을 혼재해 사용하고 있는 데이터센터에 최상의 운영 환경을 제공합니다.



**When you succeed,
we succeed**

추가적으로 궁금하신 부분은 효성인포메이션시스템 홈페이지 (www.his21.co.kr)의 <제품문의>를 통해 연락 부탁드립니다.

본사 서울특별시 강남구 도산대로 524 청담빌딩 5층
부산사무소 부산광역시 해운대구 센텀서로 30 KNN 타워 1303호
대구사무소 대구광역시 북구 침산로 56 대성빌딩 2층
서부사무소 대전광역시 서구 둔산서로 59 고운손빌딩 702호
광주사무소 광주광역시 서구 상무연하로 112 제갈량비즈타워 3층
수원사무소 경기도 수원시 영통구 삼성로 182-1 R7빌딩 3층

TEL 02-510-0300 FAX 02-547-9998
TEL 051-784-7811, 7813 FAX 051-463-7805
TEL 053-426-9800 FAX 053-426-9830
TEL 042-485-4856 FAX 042-484-0366
TEL 062-385-2193 FAX 062-385-2194
TEL 031-216-8717-8 FAX 031-216-8719